



[Le RSW, vedette du module 2 de notre...](#)

## ... E-LEARNING MULTIDISCIPLINAIRE

**Le Réseau Santé Wallon, vous connaissez, bien sûr. Quoique... Surtout de nom, à vrai dire ? Dans ce cas, une occasion en or de refaire votre retard se présente : dans un e-learning pour dentistes, infirmiers, pharmaciens, médecins, kinésithérapeutes, sages-femmes, logopèdes..., e-santewallonie explique à quoi sert et comment fonctionne le Réseau.**

Depuis début juin, e-santewallonie vous propose de suivre un e-learning destiné à tous les métiers de 1ère ligne. Il est gratifié de 4 points d'accréditation pour les kinés, d'1 point pour les médecins (en éthique & économie) et entre en considération pour la prime « formation continuée » chez les infirmiers. La demande est en cours pour les pharmaciens.

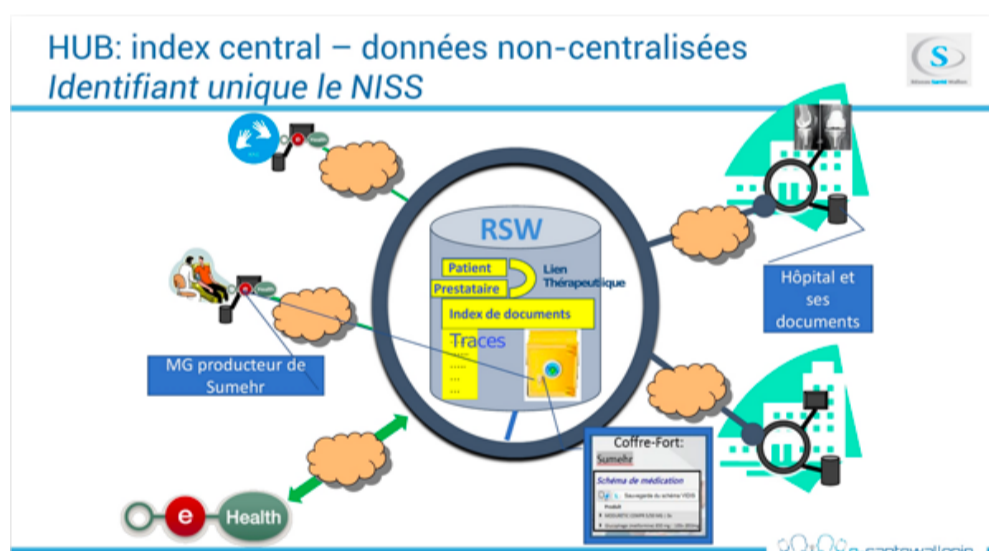
Par principe, vous pouvez faire défiler cet e-learning quand et où ça vous arrange. La [séance](#) se compose de 4 modules, pour une durée totale d'une heure. Elle vous entraîne dans le paysage belge de l'e-santé et vous initie au partage de données. Des slides, sur lesquelles cliquer manuellement, servent de support aux explications. Les points d'accréditation s'empochent à l'issue du parcours complet.

Après vous avoir dépeint la [première des 4 capsules](#), passons à la suivante.

Elle se concentre sur le [Réseau Santé Wallon](#) (RSW) - et par extension son alter ego bruxellois, qui tourne selon les mêmes principes.

### De vrais mots clefs

Le module survole l'histoire de la création du RSW et expose, en s'arrêtant sur des concepts clefs, son fonctionnement. Chaque mot est important. Ainsi sert-il au **partage hautement sécurisé et contrôlé de données de santé** (donc sensibles), dans le cadre d'une **relation thérapeutique** bien réelle, entre des **acteurs de santé authentifiés, patient inclus** (et **consentant !**), le tout avec une **dimension multidisciplinaire** qui s'affirme.



Des cartes permettent de visualiser qui alimente et consulte le RSW, constituant à la fois un hub et un coffre-fort régional. Et des statistiques impressionnantes (quasi 2 millions de patients inscrits, 20.000 professionnels adhérents, 90 millions de documents...) montrent qu'il n'est pas un joujou expérimental pour initiés. Autre rappel de taille apporté par l'e-learning : par son mode de gouvernance, le RSW est la propriété des prestataires de soins.

### Déjà plus de 200 spectateurs

Depuis la mise à disposition de l'e-learning, début juin, et jusqu'au 10 août, 157 professionnels l'ont terminé et 53 l'ont démarré (mais pas encore fini). Pour être complet, notons que 53 autres personnes se sont enregistrées sans lancer le programme.

[retour à la newsletter](#)

[e-santewallonie.be](http://e-santewallonie.be)

